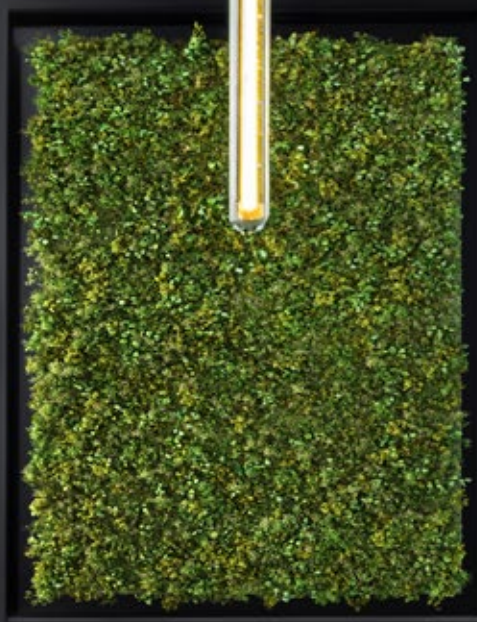


tisca textiles

living
commercial
mobility
sports



TISCA



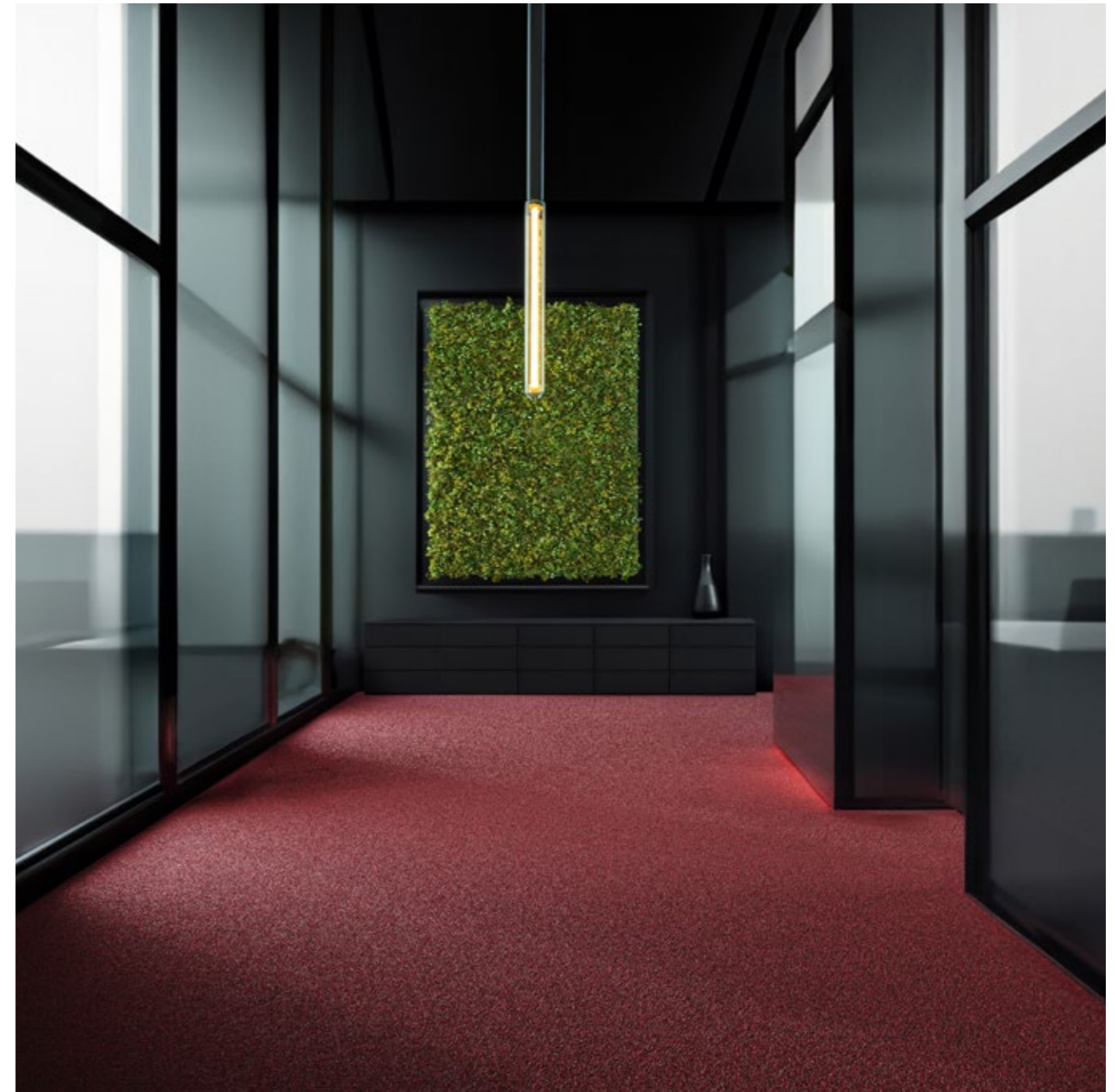
Tiara Zerbino



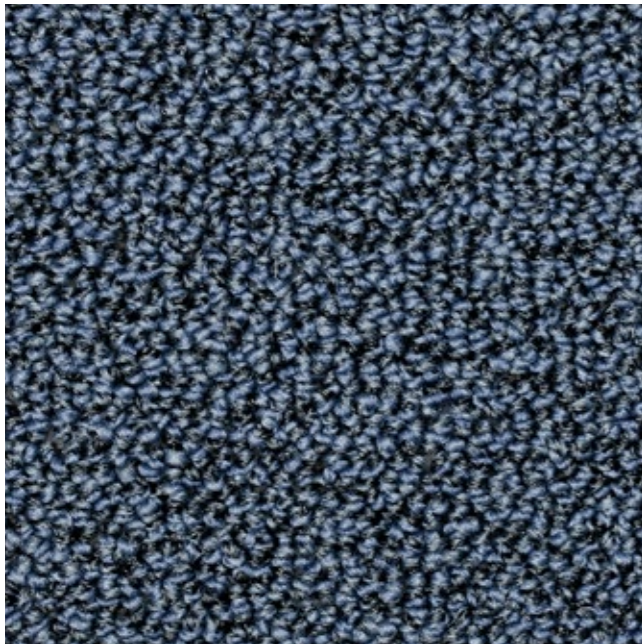
Tiara Zerbino

Der schöne, widerstandsfähige Allzweckbelag wird seit Jahren mit Erfolg eingesetzt in stark begangenen Bereichen: im Eingangsbereich, als Sauberlaufzone, in öffentlichen Gebäuden, auf Fluren in Skiresorts oder als Ergänzung zu Hartbodenbelägen, etwa aus hygienischen Gründen in Spitälern oder zur Verminderung der Lärmbelastung in Büros oder Restaurants. Schnell verlegt, leicht zu reinigen, einfach in der Handhabung und von unaufdringlicher Eleganz. Zerbino wird immer mehr eingesetzt als trittsichere Alternative oder Ergänzung zu Hartbodenbelägen, etwa um Lärmbelastungen zu vermindern oder aus hygienischen Gründen.

Tiara Zerbino

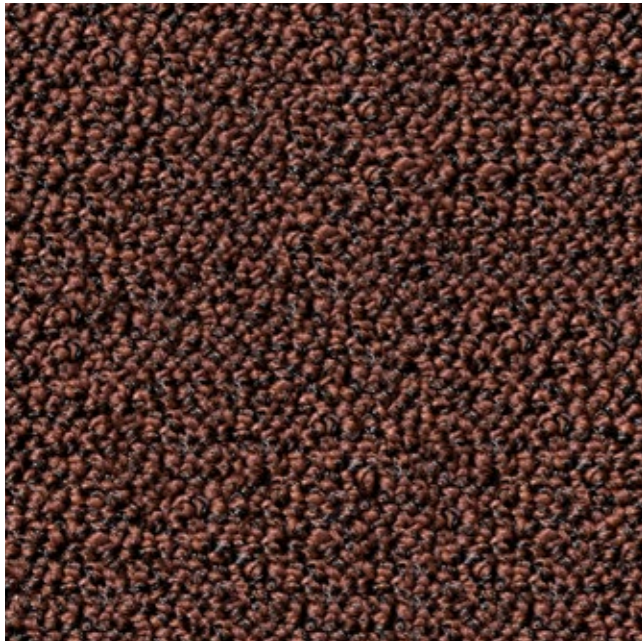


Tiara Zerbino

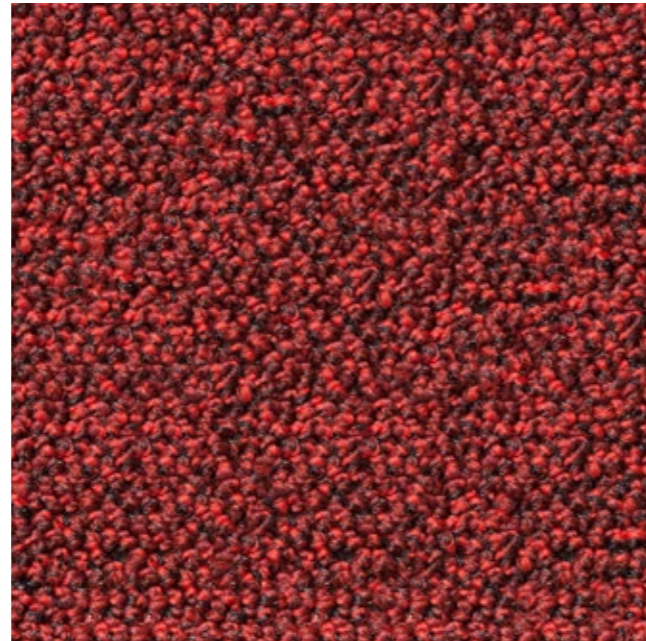


Col. 22 blau

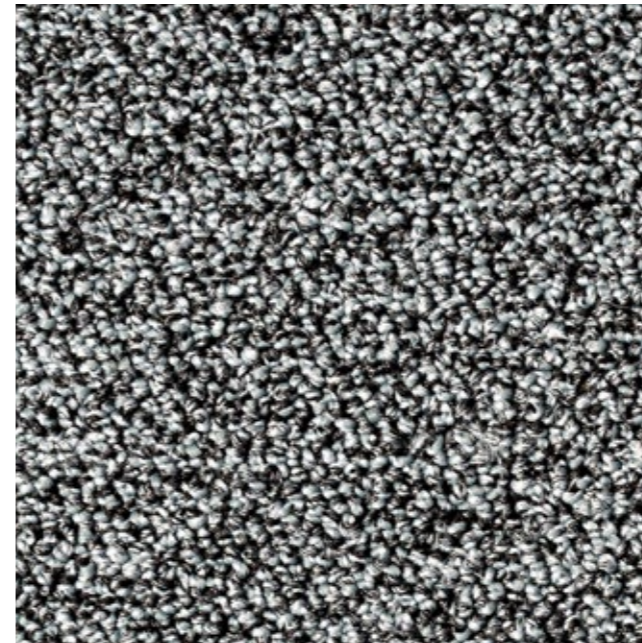
Funktionalität, Lebensdauer und ein gutes Raumgefühl. 6 aufeinander abgestimmte Farben, die auch nach Jahren noch ihre Frische und Leuchtkraft behalten.



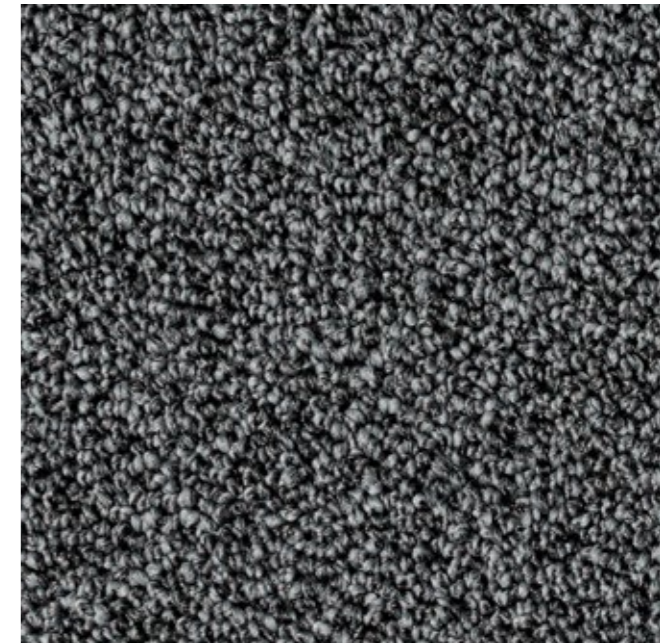
Col. 47 kaffee



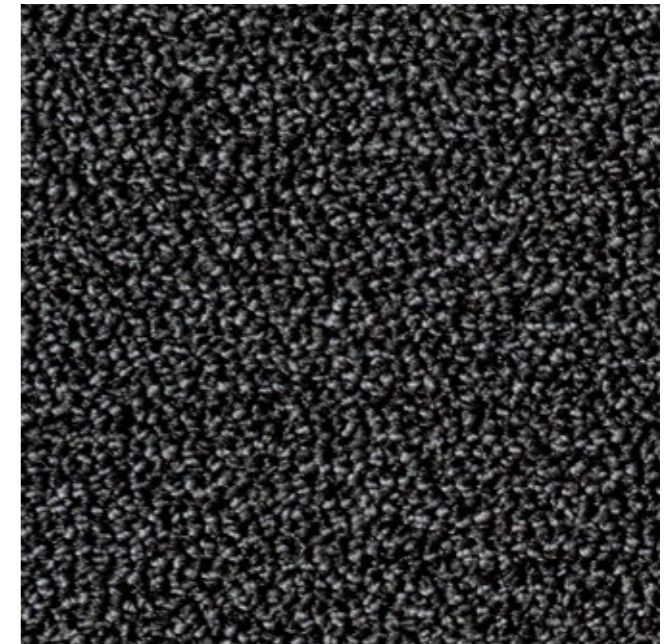
Col. 61 rot



Col. 12 stein



Col. 14 grau



Col. 16 anthrazit



Seine Trittsicherheit und Griffigkeit machen Tiara Zerbino zum idealen Bodenbelag für Treppen, für die Transportindustrie, für Ladengeschäfte und öffentliche Gebäude.

Technische Daten		D
Einsatzbereich	Arbeiten, Eingangsbereich, Transport, Sauberlauf für den Innen- und gedeckten Aussenbereich	
Zusatzeignungen	Stuhlrollen ständige Nutzung, Treppen ständige Nutzung, Fussbodenheizung, antistatisch, schnittkantenfest	
Beanspruchung	EN 1307: Geschäftsbereich stark (33)	
Komfort	EN 1307: LC3	
Herstellungsart	5/32" getuftet	
Oberflächenstruktur	Schlingenflor (mehrfarbig)	
Polmaterial	100% Polyamid endlos, permanent antistatisch	
Färbung	pigmentgefärbt	
Trägermaterial	synthetisches Vlies	
Rückenausrüstung	Textilrücken Tiara Texbac®	
Poleinsatzgewicht	ca. 1150 g/m ²	
Gesamtgewicht	ca. 2700 g/m ²	
Polnoppenzahl	ca. 67000 /m ²	
Poldicke	ca. 5,0 mm	
Gesamtdicke	ca. 8,0 mm	
Schadstoffprüfung	PRODIS GuT Nr. 73EEDA97	
Brandverhalten	VKF RF2 / EN 13501-1 Bfl-s1 (verklebt)	
Trittschalldämmung	ca. 27 dB ΔL _w	
Wärmedurchlasswiderstand	ca. 0,09 m ² · K/W	
Elektrostatisches Verhalten	ca. - 0,3 kV (ISO 6356)	
Gesamtwasseraufnahme	4,6 l/m ²	
Breite	ca. 420 cm	
Rollenlänge	ca. 25 lfm	
Anzahl Lagerfarben	7	
Sonderfarben	min. 2000 m ² (Preis auf Anfrage)	
Lieferform	Rollen / Coupons in Originalbreite / Schnittmass	
Besonderes	hohe Lichtechtheit und Reinigungsmittelresistenz	

Technical data		E
application	contract areas, entrance area, transport, walk-off for indoor area as well as covered outdoor area	
additional applications	chairs with castors continuous use, stairs continuous use, floor-heating, antistatic, non-fray	
use	EN 1307: commercial heavy (33)	
comfort	EN 1307: LC3	
construction	tufting 5/32"	
texture	loop pile (multicoloured)	
pile material	100% polyamide continuous filament, permanent antistatic	
method of dyeing	solution dyed	
primary backing	synthetic non-woven	
secondary backing	textile double backing Tiara Texbac®	
total pile weight	approx. 1150 g/m ² (34 oz/sq yd)	
total weight	approx. 2700 g/m ² (80 oz/sq yd)	
number of tufts	approx. 67000 /m ² (56000 /sq yd)	
pile thickness	approx. 5,0 mm (2/10")	
total thickness	approx. 8,0 mm (5/16")	
contaminant test	PRODIS GuT no. 73EEDA97	
flammability	VKF RF2 / EN 13501-1 Bfl-s1 (glued)	
impact sound insulation	approx. 27 dB ΔL _w	
thermal insulation	approx. 0,09 m ² · K/W	
static electricity	approx. - 0,3 kV (ISO 6356)	
total water intake	4,6 l/m ²	
width	approx. 420 cm (13'9")	
length of roll	approx. 25 m (82')	
number of colours in stock	7	
special colours	from 2000 m ² (2390 sq yd) price upon request	
availability	rolls / cuts / cut to size	
special features	fast to light and cleaning agents	

Données techniques		F
domaines d'utilisation	usage professionnel, zone d'entrée, transport, tapis de propreté pour usage intérieur et couvert extérieur	
autres qualifications	roulettes de chaise emploi normal, escaliers emploi normal, chauffage au sol, antistatique, antiécaillant	
classe d'utilisation	EN 1307: professionnel élevé (33)	
classe de confort	EN 1307: LC3	
fabrication	tufté 5/32"	
structure de la surface	bouclé (multicolore)	
matière du poil	100% polyamide continu, antistatique permanent	
teinture	couleurs pigmentaires	
support	non-tissé synthétique	
dos	double dos textile Tiara Texbac®	
poids du poil total	env. 1150 g/m ²	
poids total	env. 2700 g/m ²	
nombre de points	env. 67000 /m ²	
épaisseur du poil	env. 5,0 mm	
épaisseur totale	env. 8,0 mm	
substances nocives	PRODIS GuT no. 73EEDA97	
réaction au feu	VKF RF2 / EN 13501-1 Bfl-s1 (collé)	
absorption du bruit des pas	env. 27 dB ΔL _w	
résistance thermique	env. 0,09 m ² · K/W	
charge électrostatique	env. - 0,3 kV (ISO 6356)	
absorption d'eau totale	4,6 l/m ²	
largeur	env. 420 cm	
longueur des rouleaux	env. 25 m	
nombre de coloris en stock	7	
coloris spéciaux	dès 2000 m ² (prix sur demande)	
mode de livraison	rouleaux / coupons en largeur originale / sur mesure	
particuliers	haute résistance à la lumière et au produits de nettoyage	

Dati tecnici		I
zona di applicazione	uffici, zona d'entrata, trasporto, zerbino asciugapassi per impieghi all'interno e all'esterno coperta	
altri utilizzi	sedie a rotelle uso commerciale, scale uso commerciale, pavimenti a pannelli radianti, antistatico, latenuto del punti	
classificazione d'utilizzo	EN 1307: commerciale forte (33)	
classificazione di comfort	EN 1307: LC3	
fabbricazione	tufting 5/32"	
struttura della superficie	bouclé (più colori)	
composizione felpa	100% poliammide filo continuo, antistatico permanente	
tintura	colori pigmentari	
supporto di tessitura	«non-woven» sintetico	
rovescio	tela tessile Tiara Texbac®	
peso felpa totale	ca. 1150 g/m ²	
peso totale	ca. 2700 g/m ²	
numero punti	ca. 67000 /m ²	
spessore felpa	ca. 5,0 mm	
spessore totale	ca. 8,0 mm	
sostanze nocive	PRODIS GuT no. 73EEDA97	
classe reazione al fuoco	VKF RF2 / EN 13501-1 Bfl-s1 (incollato)	
isolamento ai rumori d'impatto	ca. 27 dB ΔL _w	
isolamento termico	ca. 0,09 m ² · K/W	
carica elettrostatica	ca. - 0,3 kV (ISO 6356)	
assorbimento d'acqua totale	4,6 l/m ²	
larghezza	ca. 420 cm	
lunghezza dei rotoli	ca. 25 m	
numero dei colori in stock	7	
colori speciali	da 2000 m ² (prezzo su richiesta)	
disponibile	rotoli / tagli / tagli su misura	
caratteristiche	alta resistenza alla luce e ai detergenti	

Erstellt: 22.09.2023 | Änderungen im Sinne des technischen Fortschritts vorbehalten.
ISO 9001 zertifiziert | EN AS 9100 zertifiziert



productfinder.tisca.com

Tiara Zerbino SL Tiles



Seit kurzem gibt es Tiara Zerbino in Fliesen: für mehr Flexibilität, für mehr Gestaltungsmöglichkeiten, für neue Funktionen wie Raumunterteilungen oder Besucherführung. Ein weiterer Vorteil: Fliesen sind besonders einfach zu verlegen und auszutauschen.

Tiara Zerbino SL Tiles

Tiara Zerbino gibt es ab Rolle oder als Fliesen. Je nach Situation kann Tiara Zerbino ab Rolle oder als Fliesen eingesetzt werden. Häufig liegt die beste Lösung in einer Kombination von beidem.

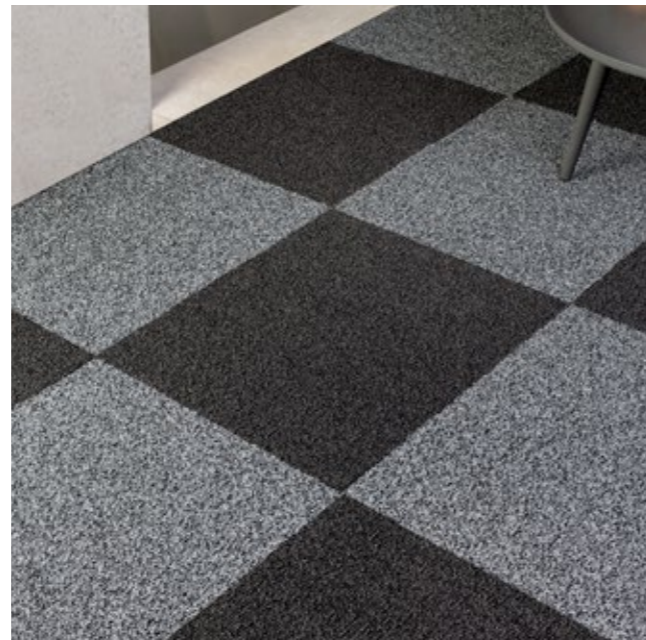




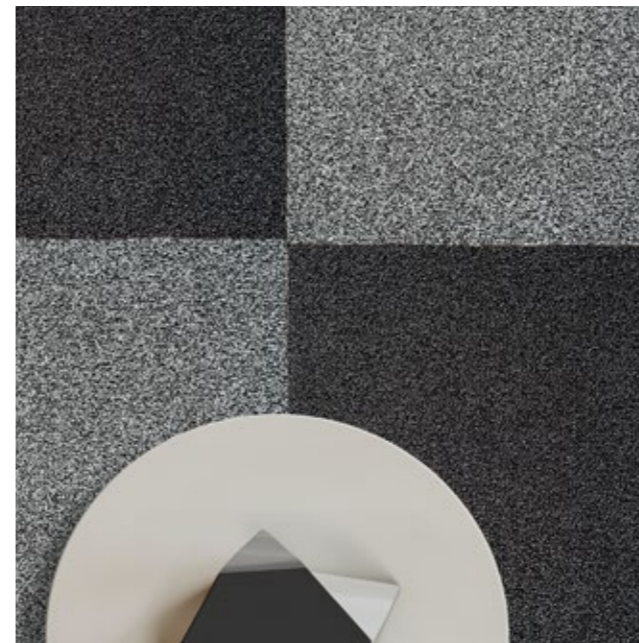
Col. 16 anthrazit und Col. 14 grau



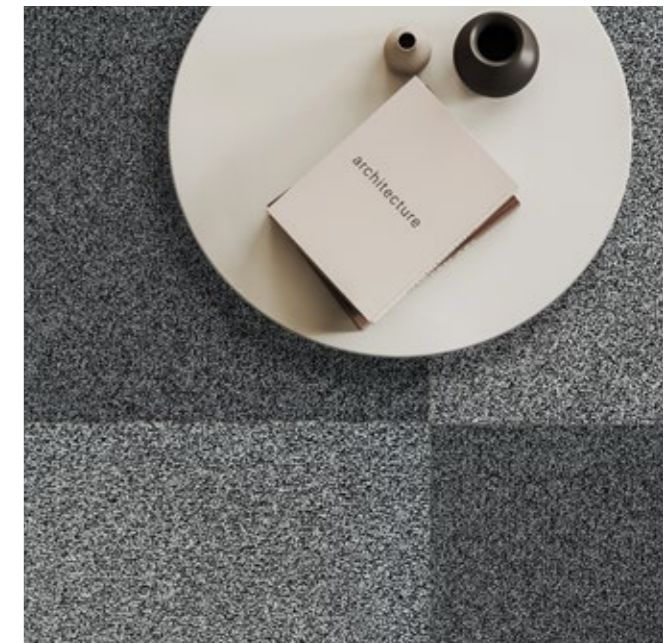
Col. 16 anthrazit und Col. 14 grau



Col. 16 anthrazit und Col. 12 stein



Col. 16 anthrazit und Col. 12 stein



Col. 14 grau und Col. 12 stein



Col. 16 anthrazit und Col. 14 grau

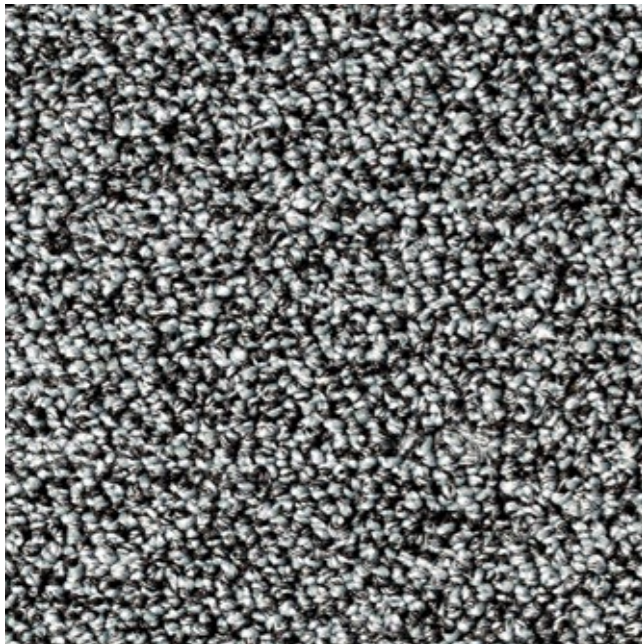
Tiara Zerbino SL Tiles

Eine Schmutzschleuse, die nicht so aussieht. Grobe Fasern entfernen den Schmutz von Schuhen und Koffer Rollen, feine Fasern saugen die Feuchtigkeit auf und binden den Staub - leicht und schnell zu reinigen, das spart Kosten. Und durch seine Konstruktion und das verarbeitete Material ist der Teppich auch nach jahrelanger, starker Beanspruchung schön wie am ersten Tag.

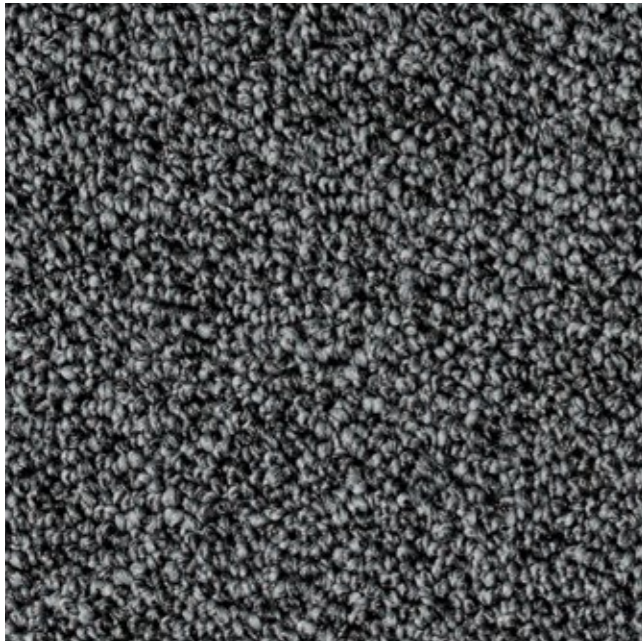


Tiara Zerbino SL Tiles Colorits

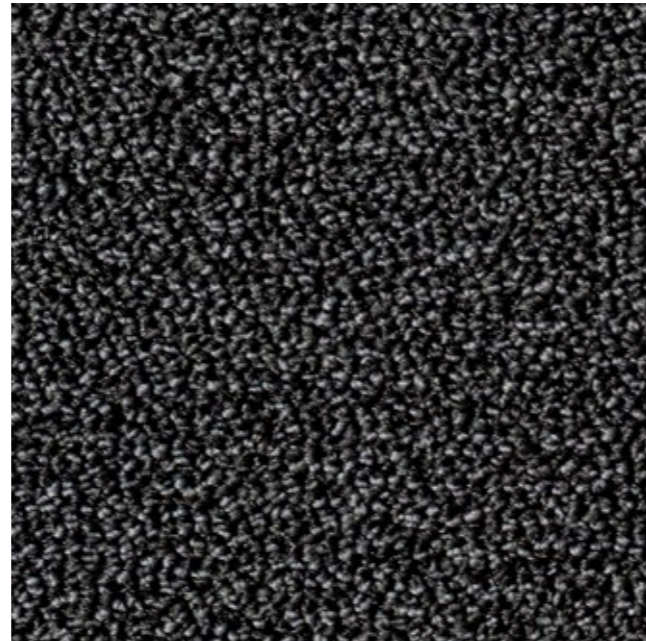
Zerbino Fliesen gibt es in 3 aufeinander abgestimmten Farben: stein, grau und anthrazit. Damit eröffnen sich zusätzliche Möglichkeiten der Gestaltung und Strukturierung von Räumen.



Col. 12 stein



Col. 14 grau



Col. 16 anthrazit



Col. 12 stein



Col. 16 anthrazit



Col. 16 anthrazit

Technische Daten

Einsatzbereich	Arbeiten
Zusatzeignungen	Stuhlrollen ständige Nutzung, Fussbodenheizung, antistatisch, schnittkantenfest
Beanspruchung	EN 1307: Geschäftsbereich stark (33)
Komfort	EN 1307: LC3
Herstellungsart	5/32" getuftet
Oberflächenstruktur	Schlingenflor, mehrfarbig
Polmaterial	100% Polyamid endlos, permanent antistatisch
Färbung	pigmentgefärbt
Trägermaterial	synthetisches Vlies
Rückenausrüstung	Standard: Bitumen Schwerbeschichtung mit Glasfasergewebe verstärkt und PP Deckvlies
Poleinsatzgewicht	ca. 1150 g/m ²
Gesamtgewicht	ca. 4800 g/m ²
Polnoppenzahl	ca. 67000 /m ²
Poldicke	ca. 5,0 mm
Gesamtdicke	ca. 8,5 mm
Brandverhalten	VKF RF2 / EN 13501-1 Bfl-s1 (verklebt)
Trittschalldämmung	ca. 25 dB ΔL _w
Wärmedurchlasswiderstand	≤ 0,17 m ² · K/W
Elektrostatisches Verhalten	≤ 2,0 kV (ISO 6356)
Grösse	50 × 50 cm
Anzahl Lagerfarben	3
Sonderfarben	min. 2000 m ² (Preis auf Anfrage)
Lieferform	Kartons à 20 Platten = 5 m ²
Verlegung	siehe Tisca Verlegeanleitung / schachbrettartige Verlegung empfohlen
Besonderes	hohe Lichtechtheit und Reinigungsmittelresistenz

Technical data

application	contract areas
additional applications	chairs with castors continuous use, floor-heating, antistatic, non-fray
use	EN 1307: commercial heavy (33)
comfort	EN 1307: LC3
construction	tufting 5/32"
texture	loop pile, multicoloured
pile material	100% polyamide continuous filament, permanent antistatic
method of dyeing	solution dyed
primary backing	synthetic non-woven
secondary backing	standard: bitumen coating, reinforced with glass fibre weave and covered with PP non-woven
total pile weight	approx. 1150 g/m ² (34 oz/sq yd)
total weight	approx. 4800 g/m ² (142 oz/sq yd)
number of tufts	approx. 67000 /m ² (56000 /sq yd)
pile thickness	approx. 5,0 mm (2/10")
total thickness	approx. 8,5 mm (11/32")
flammability	VKF RF2 / EN 13501-1 Bfl-s1 (glued)
impact sound insulation	approx. 25 dB ΔL _w
thermal insulation	≤ 0,17 m ² · K/W
static electricity	≤ 2,0 kV (ISO 6356)
size	50 × 50 cm (19½" × 19½")
number of colours in stock	3
special colours	from 2000 m ² (2390 sq yd) price upon request
availability	boxes of 20 tiles = 5 m ² (6 sq yd)
installation method	see Tisca installation instructions
special features	fast to light and cleaning agents

Erstellt: 26.10.2023 | Änderungen im Sinne des technischen Fortschritts vorbehalten.
ISO 9001 zertifiziert | EN AS 9100 zertifiziert



productfinder.tisca.com

Besondere Eigenschaften

Tiara Zerbino

Tiara Zerbino zeichnet sich durch folgende, besondere Eigenschaften aus:

- Bärenstarker Allzweckbelag in 420 cm Breite
- Geeignet für Eingangsbereichen im Innen- und gedeckten Aussenbereich
- Trittsicher in extrem beanspruchten Objekt-Zonen und in Treppenhäusern
- Erprobt im Schienenverkehr mit sehr hoher Personenfrequenz
- 100% Markenpolyamid für beste Gebrauchseigenschaften
- Pigmentgefärbtes Garn für einfache Reinigung und beste Farbechtheiten
- Ausgezeichnete Brandwerte Bfl-S1 bürgen für Sicherheit
- Durch die offene Noppenstruktur lässt sich starke Lärmbelastung stark reduzieren
- Schnittfest für optimalen Zuschnitt
- Tiara Zerbino ist ideal für Flure und Treppenhäuser
- Tiara Zerbino lässt sich ideal mit den Fliesen Zerbino SL Tiles kombinieren

Besondere Eigenschaften

Tiara Zerbino SL Tiles

Tiara Zerbino SL Tiles zeichnet sich durch folgende, besondere Eigenschaften aus:

- Praktisches 50 × 50 cm Fliesenformat
- Das modulare Format ermöglicht kurze Ausfallzeiten und termingerechte Eröffnungen
- Widerstandsfähiger Allzweckbelag in 3 praktischen und pflegeleichten Farben
- Geeignet für Eingangsbereiche als Sauberlauf und stark beanspruchte Bereiche
- 100% Markenpolyamid für beste Gebrauchseigenschaften
- Pigmentgefärbtes Garn für einfache Reinigung und beste Farbechtheiten
- Ausgezeichnete Brandwerte Bfl-S1 bürgen für Sicherheit
- Durch die offene Noppenstruktur lässt sich starke Lärmbelastung stark reduzieren
- Einfache Handhabung: Reduzierter Verschnitt, schnelle Verlegung, einfache Lagerung, punktueller Ersatz
- Tiara Zerbino SL Tiles lässt sich sowohl untereinander als auch mit Tiara Zerbino 629 kombinieren

TISCA

