

Typ MAXIMUS® Image



Sauberlauf mit Komfort-Zuschlag

1 2 3 Innenbereich (Zone 3)

Beschreibung

MAXIMUS® IMAGE verbindet die MAXIMUS®-Qualität mit allen Vorteilen individueller Gestaltung. Standardmäßig in 45 leuchtenden Farben lieferbar, können dank innovativer Fertigungstechnik (Chromojet) auch alle Pantone-Farben oder individuell gemischte Sonderfarben dargestellt werden. Freie Designs oder die Bestandteile einer definierten Corporate Identity (z. B. Logos, Hausfarben etc.) lassen sich problemlos auf MAXIMUS® IMAGE abbilden, um einen maximalen Werbe- und Informationsnutzen zu erzielen.



Antistatisch



Stuhlrollengeeignet



Treppengeeignet



DS (EN 13893)



Widerstandsfestigkeit



Bfl-s1



Luxuriös



Objektgeeignet 33

Typ MAXIMUS® Image

Farben



I10 Zitrone



I20 Gelb



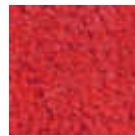
I30 Gelborange



I40 Orange



I50 Terracotta



I60 Rot



I70 Oxydrot



I80 Bordeaux



I90 Hellrot



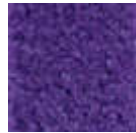
I100 Kirsche



I110 Lila



I120 Flieder



I130 Traube



I140 Magenta



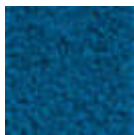
I150 Pfirsich



I160 Royalblau



I170 Hellblau



I180 Petrol



I190 Smaragd



I200 Marineblau



I210 Dunkelgrün



I220 Mint



I230 Laubgrün



I240 Schilfgrün



I250 Grün



I260 Braun



I270 Graphit



I280 Stahlblau



I290 Lichtblau



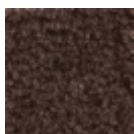
I300 Silber



I310 Rehbraun



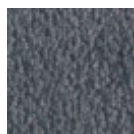
I320 Sand



I330 Maron



I340 Graubeige



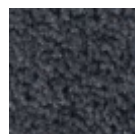
I350 Blaugrau



I360 Hellgrau



I370 Grau



I380 Dunkelgrau



I390 Schwarz



I400 Weiß*



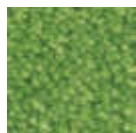
I410 Stahlgrau



I420 Gold



I430 Lachs



I440 Hellgrün



I450 Sunset

Typ MAXIMUS® Image

Konstruktion	Tufting-Velours 1/8"
Polnutzschicht	100% Polyamid
Trägermaterial	Polyestervlies
Rückenbeschichtung	Bei Mattengröße bis 200 x 500 cm 1,4 mm Nitrilgummirücken. Ab Mattengröße größer 200 x 500 cm Polyvinylchlorid.
Poleinsatz / Fasergewicht (g/m²)	1.000
Gesamtgewicht (g/m²)	3.410
Gesamthöhe (mm)	9
Maßdifferenz in mm	2
Noppenzahl/m²	138.600
Gleitwiderstand	DS (EN 13893)
Lieferform Bahnen	Maß auf Wunsch max. 200 cm breit Sondermaße auf Anfrage
Produktmerkmal	Schmutz- und Feuchtigkeitsaufnahme
Verlegung	Einzelbahnen oder kleinere Flächen können lose auf jeden glatten Boden verlegt werden. Bei größeren Flächen und unter Berücksichtigung örtlicher Gegebenheiten empfiehlt sich die Festverlegung mit einem geeigneten Kleber.

Reinigung	Schmutzentfernung mit leistungsstarkem Bürstensauger. Für periodische Grundreinigung wird das Sprühextraktionsverfahren empfohlen. Matten vom Typ emco Maximus Image mit Polyvinylchlorid-Beschichtung können problemlos mit viel Wasser gereinigt werden, nicht über 40°C Wassertemperatur. Matten vom Typ emco Maximus Image mit NBR-Beschichtung können bei max. 60°C Waschtemperatur gewaschen werden. emco empfiehlt eine Waschtemperatur zwischen 40°C und 50°C. Keinen Chlorkohlenwasserstoff (Tetra) verwenden.
Marke	emco

Geeignet für:

Alters- und Pflegeheime

Arztpraxis

Büro- und Verwaltungsgebäude

Einfamilienhaus

Hotel

Kindergarten/Kita

Mehrfamilienhaus

Schule