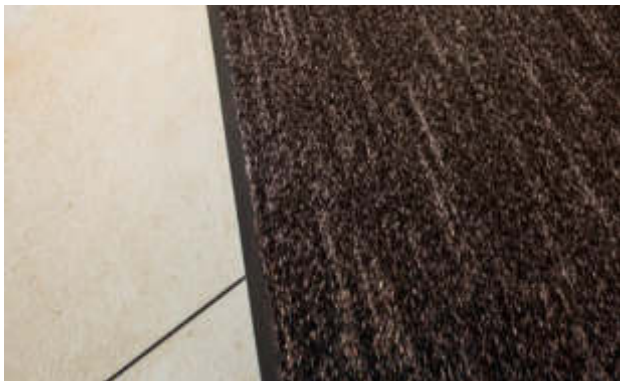


Typ LINEA



Unverwechselbare Optik durch gestreifte Schlingenkonstruktion

1 2 **3** Innenbereich (Zone 3)

Beschreibung

Ein Sauberlauf mit teppichartigem Charakter und edler Farbgebung. Überzeugend in der Raumwirkung und gleichzeitig sehr robust daher auch für intensiv genutzte Bereiche bestens geeignet.



Antistatisch



DS (EN 13893)



Widerstands-
festigkeit



Bfl-s1

ECONYL



gut



Objektgeeig-
net 32

Typ LINEA

Konstruktion	Tufting-Velours 5/32"
Polnutzschicht	100% Polyamid ECONYL
Trägermaterial	Polyestervlies
Rückenbeschichtung	Schwerbeschichtung
Poleinsatz / Fasergewicht (g/m²)	700
Gesamtgewicht (g/m²)	3.500
Gesamthöhe (mm)	8
Noppenzahl/m²	92.000
Gleitwiderstand	DS (EN 13893)
Zertifikate	CE Konformität EN 14041 (nur Bahnen)
Lieferform Bahnen	200 cm breit (inkl. Rand)

Produktmerkmal	Schmutz- und Feuchtigkeitsaufnahme
Verlegung	Einzelbahnen oder kleinere Flächen können lose auf jeden glatten Boden verlegt werden. Bei größeren Flächen und unter Berücksichtigung örtlicher Gegebenheiten empfiehlt sich die Festverlegung mit einem für Weich-PVC geeigneten Kleber.
Reinigung	Schmutzentfernung mit leistungsstarkem Bürstensauger. Für periodische Grundreinigung wird das Sprühextraktionsverfahren empfohlen. Es kann problemlos mit viel Wasser gereinigt werden, nicht über 40°C Wassertemperatur. Keinen Chlorkohlenwasserstoff (Tetra) verwenden.
Marke	emco

Typ LINEA

Farben



19.01 anthrazit



19.02 grau



19.03 braun



19.04 blau

Technische Änderungen vorbehalten

emco Bautechnik GmbH · Breslauer Straße 34 - 38 · 49808 Lingen (Ems) ·
Telefon: 0591/9140-500 · Telefax: 0591/9140-852 · e-mail: bau@emco.de · www.
emco-bau.com

EMCO