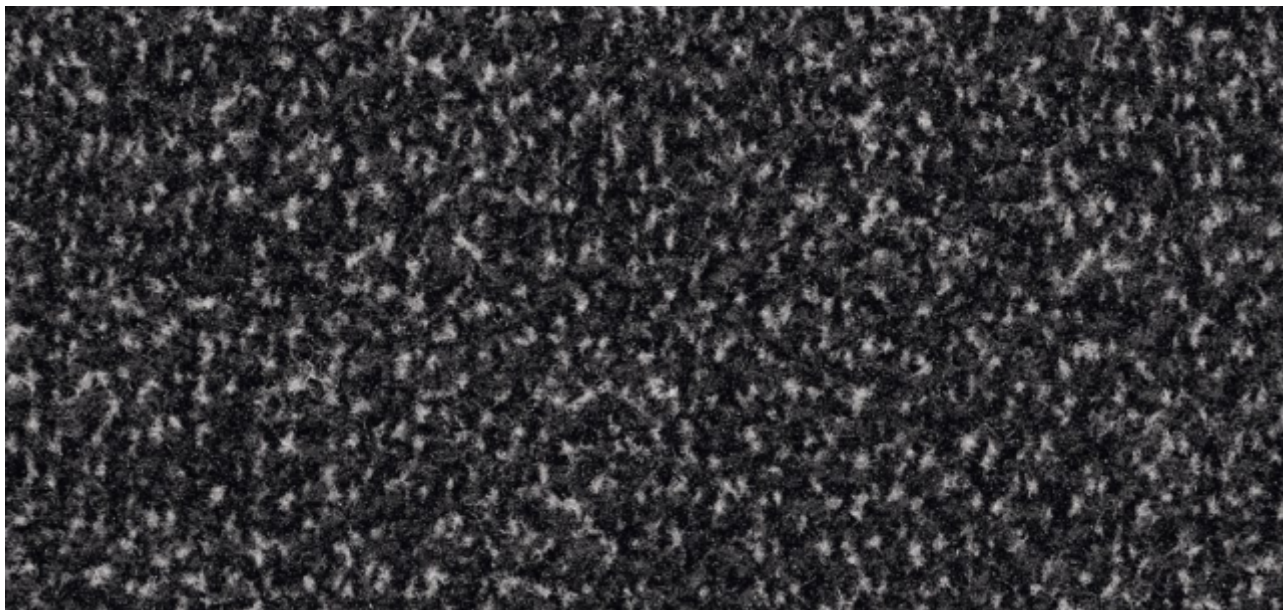


Typ INNOVA FLIESEN



Die emco Sauberlauf-Fliesen INNOVA sind in fünf Farben lieferbar, sodass den kreativen Möglichkeiten bei der Verlegung keine Grenzen gesetzt sind.

1 **2** **3** Innenbereich (Zone 3)

Beschreibung

Ein innovativer, hochwertiger Sauberlauf, der sich optimal an alle gestalterischen und technischen Anforderungen anpasst und konsequent Schmutz reduziert. Sieht nicht nur gut aus, sondern verbessert z. B. auch die Akustik im Raum.



Antistatisch



Stuhlrolleneignung



Treppeneignung



DS (EN 13893)



Widerstandsfestigkeit



Bfl-s1



hoch



Objektgeeignet 33

Typ INNOVA FLIESEN

Konstruktion	Tufting-Velours 5/32"
Polnutschicht	100% Polyamid
Trägermaterial	Polyestervlies
Rückenbeschichtung	Bitumen
Poleinsatz / Fasergewicht (g/m²)	850
Gesamtgewicht (g/m²)	3.430
Gesamthöhe (mm)	8
Noppenzahl/m²	75.590
Gleitwiderstand	DS (EN 13893)
Zertifikate	CE Konformität EN 14041 (nur Bahnen)
Lieferform Fliese	ca. 50 x 50 cm ohne Rand (mit Bitumen-Beschichtung)
Produktmerkmal	Schmutz- und Feuchtigkeitsaufnahme

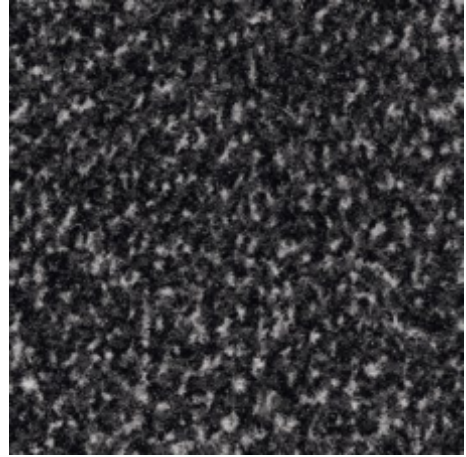
Verlegung	Sauberlauf-Fliesen sollten 24 Stunden im ausgepackten Zustand akklimatisiert werden. Unsere Sauberlauf-Fliesen sind aufgrund der Schwerbeschichtung aus Bitumen grundsätzlich für eine lose Verlegung geeignet. Um jedoch Verschiebungen/ Verrutschen der Fliesen und Aufstellen der Kanten bei der Nutzung zu verhindern, wird die Verlegung auf einer flächigen Haftfixierung empfohlen. Faserrichtung: Der Pfeil auf der Rückseite jeder Fliese kennzeichnet die Verlegerichtung. Vor der Verlegung muss festgelegt werden, ob die Fliesen richtungsgleich oder in Schachbrettoptik verlegt werden sollen. Fußbodenheizung: Sauberlauf-Fliesen verfügen über eine sehr gute Wärmedämmung, daher verringern sie die Leistung von Fußbodenheizungen. Es wird nicht empfohlen, die Fliesen auf Fußbodenheizungssystemen zu verlegen.
Reinigung	Schmutzentfernung mit leistungsstarkem Bürstensauger. Für periodische Grundreinigung wird das Sprühextraktionsverfahren empfohlen. Es kann problemlos mit viel Wasser gereinigt werden, nicht über 40°C Wassertemperatur. Keinen Chlorkohlenwasserstoff (Tetra) verwenden.
Marke	emco

Typ INNOVA FLIESEN

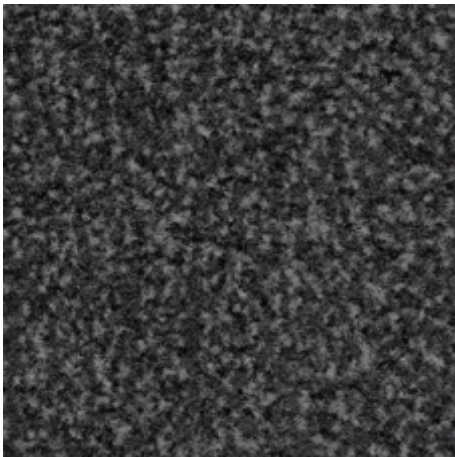
Farben



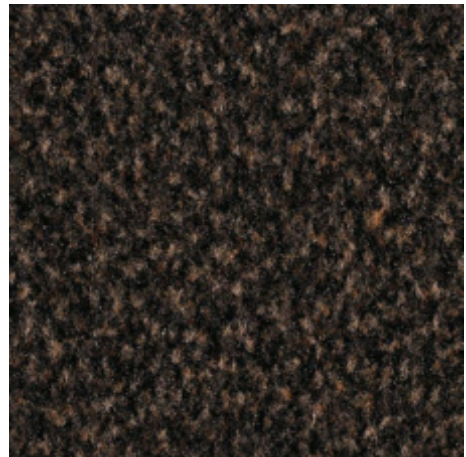
36.01 schwarz



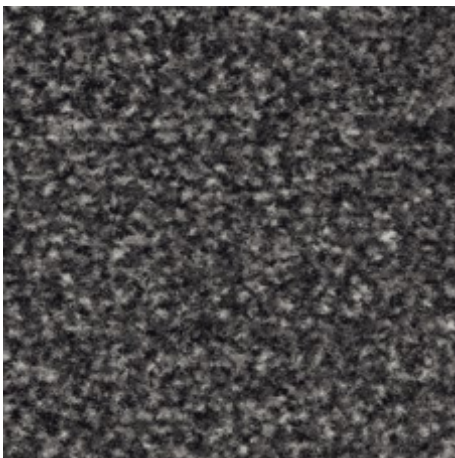
36.02 anthrazit



36.03 grau



36.08 mokka



36.10 schiefer

Technische Änderungen vorbehalten

emco Bautechnik GmbH · Breslauer Straße 34 - 38 · 49808 Lingen (Ems) ·
Telefon: 0591/9140-500 · Telefax: 0591/9140-852 · e-mail: bau@emco.de · www.
emco-bau.com