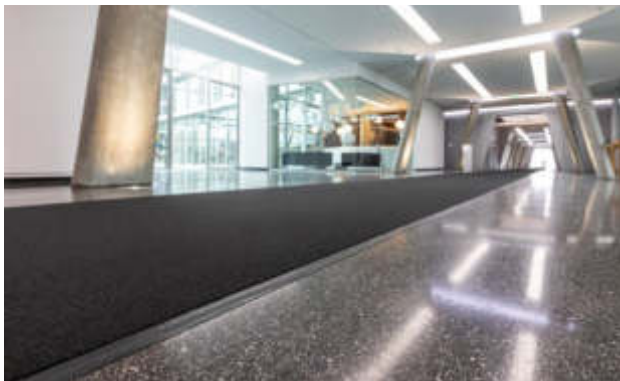
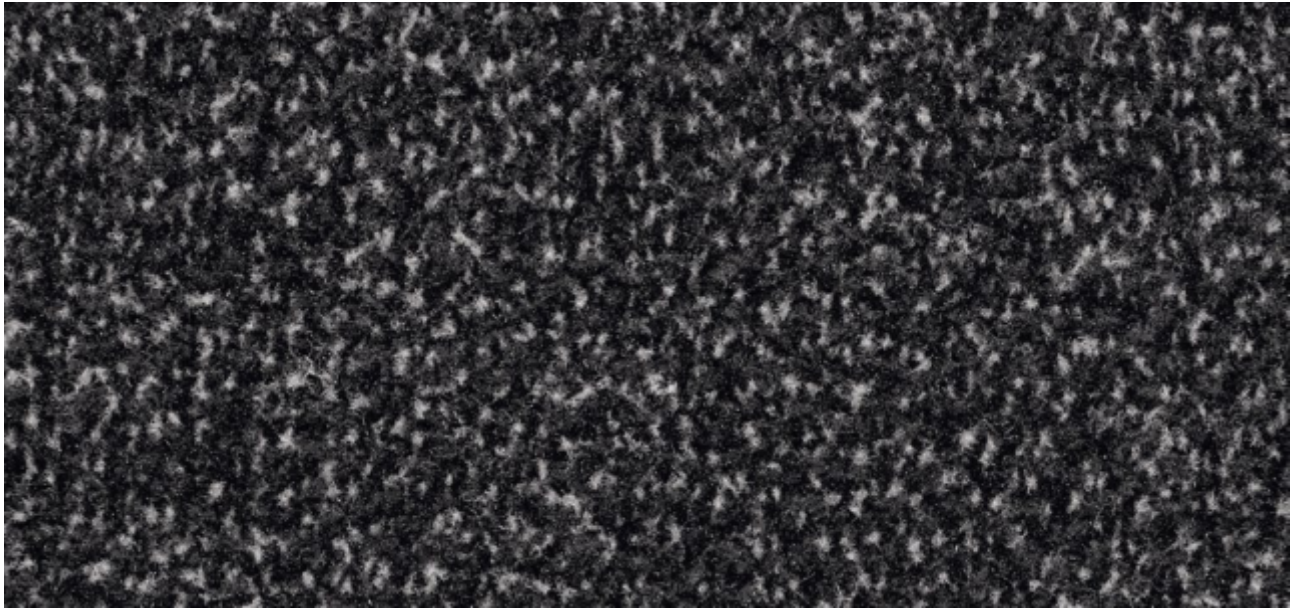


Typ INNOVA



Ein innovativer, hochwertiger Sauberlauf, der sich optimal an alle gestalterischen und technischen Anforderungen anpasst und konsequent Schmutz reduziert. Sieht nicht nur gut aus, sondern verbessert z. B. auch die Akustik im Raum.

1 2 **3** Innenbereich (Zone 3)

Beschreibung

Ein innovativer, hochwertiger Sauberlauf, der sich optimal an alle gestalterischen und technischen Anforderungen anpasst und konsequent Schmutz reduziert. Sieht nicht nur gut aus, sondern verbessert z. B. auch die Akustik im Raum.



Antistatisch



Stuhlrolleneignung



Treppeneignung



DS (EN 13893)



Widerstandsfestigkeit



Cfl-s1



hoch



Objektgeeignet 33

Typ INNOVA

Konstruktion	Tufting-Velours 5/32"
Polnutzschicht	100% Polyamid
Trägermaterial	Polyestervlies
Rückenbeschichtung	Schwerbeschichtung
Poleinsatz / Fasergewicht (g/m²)	885
Gesamtgewicht (g/m²)	3.430
Gesamthöhe (mm)	8
Noppenzahl/m²	75.590
Gleitwiderstand	DS (EN 13893)
Zertifikate	CE Konformität EN 14041 (nur Bahnen)
Lieferform Bahnen	100 cm breit (inkl. Rand)
	150 cm breit (inkl. Rand)
	200 cm breit (inkl. Rand)
Lieferform Matten	60 x 90 cm (inkl. Rand)
	90 x 150 cm (inkl. Rand)
	130 x 200 cm (inkl. Rand)
	200 x 300 cm (inkl. Rand)
Produktmerkmal	Schmutz- und Feuchtigkeitsaufnahme
Verlegung	Einzelbahnen oder kleinere Flächen können lose auf jeden glatten Boden verlegt werden. Bei größeren Flächen und unter Berücksichtigung örtlicher Gegebenheiten empfiehlt sich die Festverlegung mit einem für Weich-PVC geeigneten Kleber.

Reinigung	Schmutzentfernung mit leistungsstarkem Bürstensauger. Für periodische Grundreinigung wird das Sprühextraktionsverfahren empfohlen. Es kann problemlos mit viel Wasser gereinigt werden, nicht über 40°C Wassertemperatur. Keinen Chlorkohlenwasserstoff (Tetra) verwenden.
Marke	emco

Geeignet für:
Alters- und Pflegeheime
Arena
Arztpraxis
Bahnhof
Baumarkt
Büro- und Verwaltungsgebäude
Einfamilienhaus
Einkaufszentrum
Einzelhandel
Fachhochschule/Universität
Flughafen
Hotel
Industrie
Kindergarten/Kita
Klinik/Krankenhaus
Lager
Mehrfamilienhaus
Messe
Schule
Sporthalle
Supermarkt

Typ INNOVA

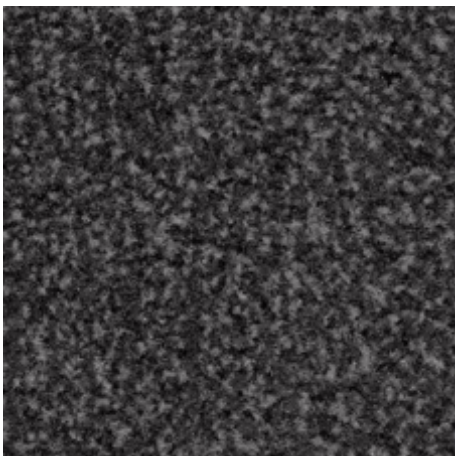
Farben



36.01 schwarz



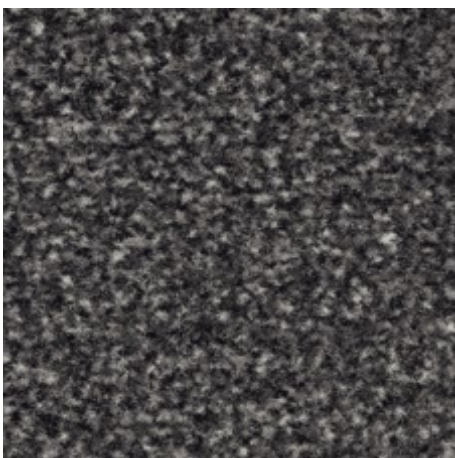
36.02 anthrazit



36.03 grau



36.08 mokka



36.10 schiefer

Technische Änderungen vorbehalten

emco Bautechnik GmbH · Breslauer Straße 34 - 38 · 49808 Lingen (Ems) ·
Telefon: 0591/9140-500 · Telefax: 0591/9140-852 · e-mail: bau@emco.de · www.
emco-bau.com

EMCO