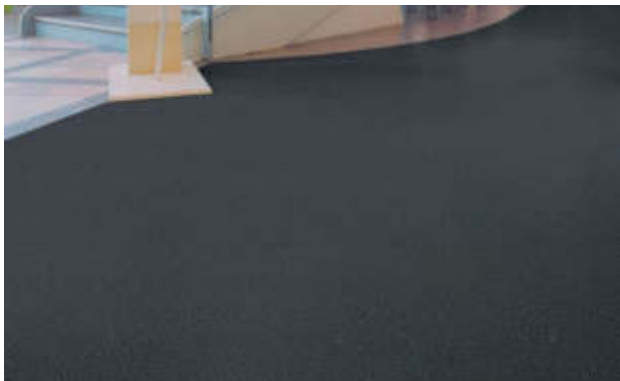
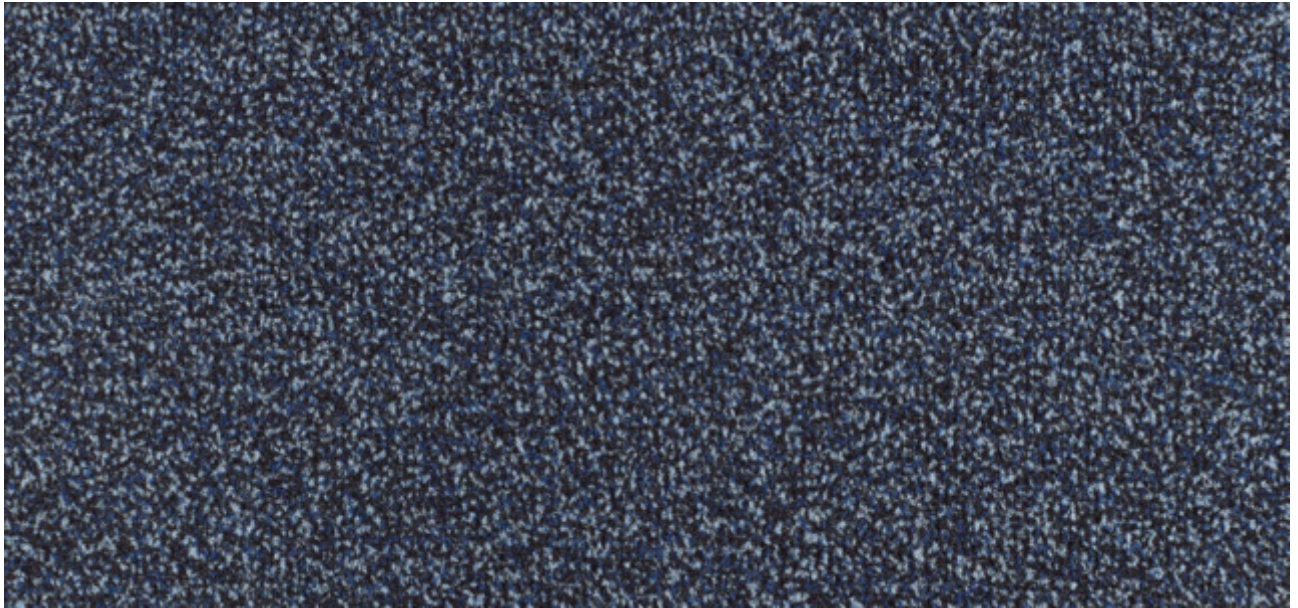


Typ FAVORIT



Eine gute Vorbeugung



Innenbereich (Zone 3)

Beschreibung

emco FAVORIT hat in vielen Eingängen und an anderen Einsatzorten im Wohn- und Objektbereich die Strapazierfähigkeit und Funktionalität bewiesen, die man von einem Produkt für die vorbeugende Reinigung erwartet. Die dezente Musterung und Farbigkeit bleiben auch bei ständiger Strapazierung lange erhalten.



Antistatisch



Stuhlrollen-
eignet



Treppenge-
eignet



DS (EN 13893)



Widerstands-
festigkeit



Cfl-s1



hoch



Objektgeeig-
net 33

Typ FAVORIT

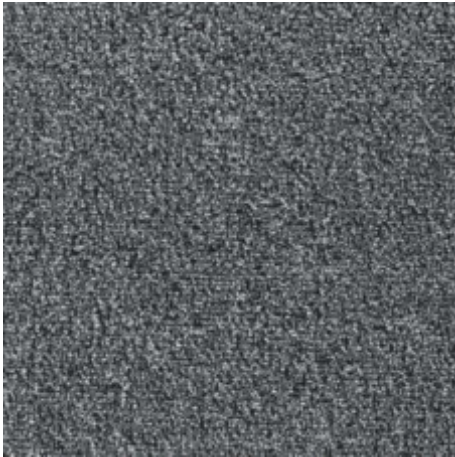
Konstruktion	Tufting-Velours 5/32"
Polnutzschicht	100% Polyamid
Trägermaterial	Polyestervlies
Rückenbeschichtung	Schwerbeschichtung
Poleinsatz / Fasergewicht (g/m²)	850
Gesamtgewicht (g/m²)	3.430
Gesamthöhe (mm)	7
Noppenzahl/m²	88.190
Gleitwiderstand	DS (EN 13893)
Zertifikate	CE Konformität EN 14041 (nur Bahnen)
Lieferform Bahnen	90 cm breit (inkl. Rand)
	130 cm breit (inkl. Rand)
	200 cm breit (inkl. Rand)
Lieferform Matten	40 x 60 cm (inkl. Rand)
	60 x 90 cm (inkl. Rand)
	90 x 120 cm (inkl. Rand)
	90 x 150 cm (inkl. Rand)
Produktmerkmal	Schmutz- und Feuchtigkeitsaufnahme
Verlegung	Einzelbahnen oder kleinere Flächen können lose auf jeden glatten Boden verlegt werden. Bei größeren Flächen und unter Berücksichtigung örtlicher Gegebenheiten empfiehlt sich die Festverlegung mit einem für Weich-PVC geeigneten Kleber.

Reinigung	Schmutzentfernung mit leistungsstarkem Bürstensauger. Für periodische Grundreinigung wird das Sprühextraktionsverfahren empfohlen. Es kann problemlos mit viel Wasser gereinigt werden, nicht über 40°C Wassertemperatur. Keinen Chlorkohlenwasserstoff (Tetra) verwenden.
Marke	emco

Geeignet für:
Alters- und Pflegeheime
Arena
Arztpraxis
Bahnhof
Baumarkt
Büro- und Verwaltungsgebäude
Einfamilienhaus
Einkaufszentrum
Einzelhandel
Fachhochschule/Universität
Flughafen
Hotel
Industrie
Kindergarten/Kita
Klinik/Krankenhaus
Lager
Mehrfamilienhaus
Messe
Schule
Sporthalle
Supermarkt

Typ FAVORIT

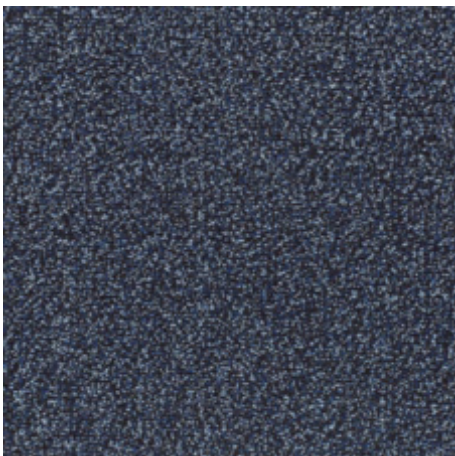
Farben



33.01 Anthrazit



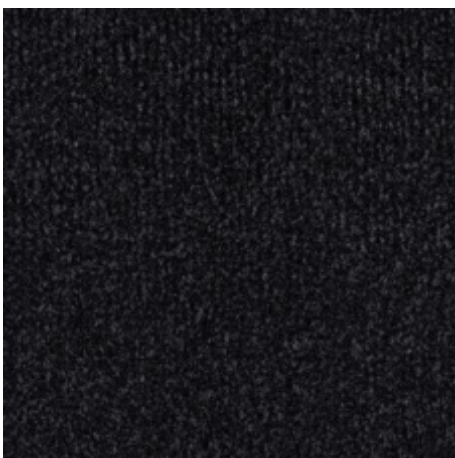
33.02 Braun



33.03 Blau



33.04 Graphit



33.10 schwarz

Technische Änderungen vorbehalten

emco Bautechnik GmbH · Memeler Straße 30 · D-42781 Haan · Telefon: 0 21
29/34 75 80 · Telefax: 0 21 29/34 75 810 · E-Mail: sauberlauf@emco.de · www.
emco-bau.com

The logo for EMCO, consisting of the word "EMCO" in a bold, red, sans-serif font with a white outline.