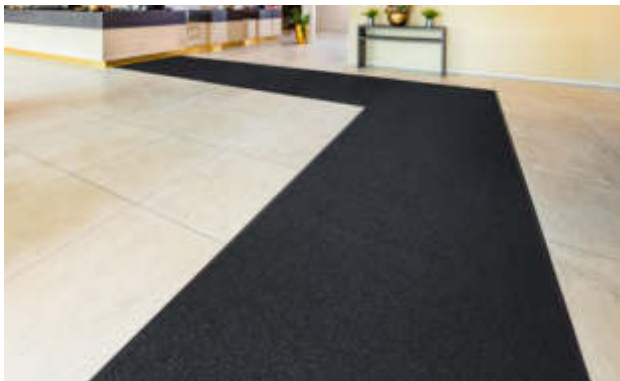


Typ CARE



Vollschlinge für den effektiven Schmutzabrieb



Innenbereich (Zone 3)

Beschreibung

Hochwertige Optik zum wirksamen und nachhaltigen Schutz aller hochwertigen Bodenbeläge hinter der Sauberlauf-Zone.



Antistatisch



Stuhlrolleneignung



Treppeneignung



DS (EN 13893)



Widerstandsfestigkeit



Cfl-s1



hoch



Objektgeeignet 33

Typ CARE

| | |
|--|--|
| Konstruktion | Tufting-Velours 5/32" |
| Polnutschicht | 100% Polyamid |
| Trägermaterial | Polyestervlies |
| Rückenbeschichtung | Schwerbeschichtung |
| Poleinsatz / Fasergewicht (g/m²) | 1.005 |
| Gesamtgewicht (g/m²) | 3.650 |
| Gesamthöhe (mm) | 7,5 |
| Noppenzahl/m² | 73.100 |
| Gleitwiderstand | DS (EN 13893) |
| Zertifikate | CE Konformität EN 14041 (nur Bahnen) |
| Lieferform Bahnen | 200 cm breit (inkl. Rand) |
| Produktmerkmal | Schmutz- und Feuchtigkeitsaufnahme |
| Verlegung | Einzelbahnen oder kleinere Flächen können lose auf jeden glatten Boden verlegt werden. Bei größeren Flächen und unter Berücksichtigung örtlicher Gegebenheiten empfiehlt sich die Festverlegung mit einem für Weich-PVC geeigneten Kleber. |
| Reinigung | Schmutzentfernung mit leistungsstarkem Bürstensauger. Für periodische Grundreinigung wird das Sprühextraktionsverfahren empfohlen. Es kann problemlos mit viel Wasser gereinigt werden, nicht über 40°C Wassertemperatur. Keinen Chlorkohlenwasserstoff (Tetra) verwenden. |
| Marke | emco |

| |
|------------------------------|
| Geeignet für: |
| Alters- und Pflegeheime |
| Arena |
| Arztpraxis |
| Bahnhof |
| Baumarkt |
| Büro- und Verwaltungsgebäude |
| Einfamilienhaus |
| Einkaufszentrum |
| Einzelhandel |
| Fachhochschule/Universität |
| Flughafen |
| Hotel |
| Industrie |
| Kindergarten/Kita |
| Klinik/Krankenhaus |
| Lager |
| Mehrfamilienhaus |
| Messe |
| Schule |
| Sporthalle |
| Supermarkt |

Typ CARE

Farben



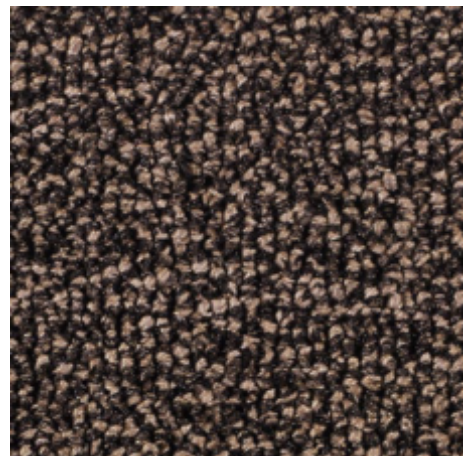
47.01 anthrazit



47.02 grau



47.03 braun



47.04 beige