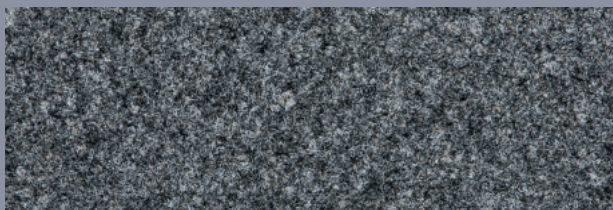


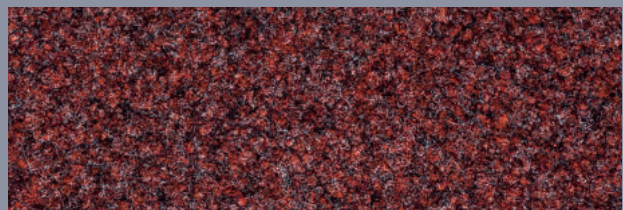
Atlas



863 holunder



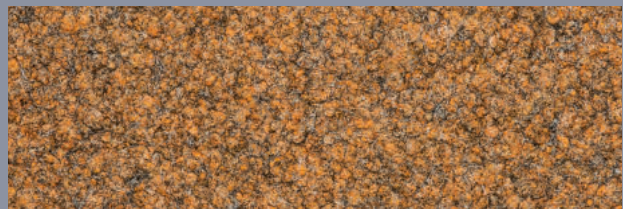
861 silberpappel



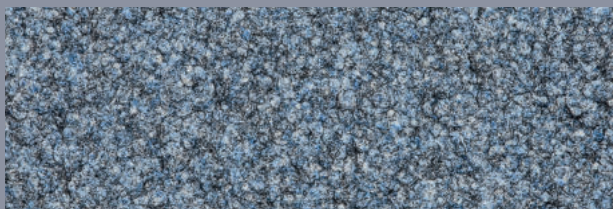
866 tabasco



865 ingwer



871 arnika



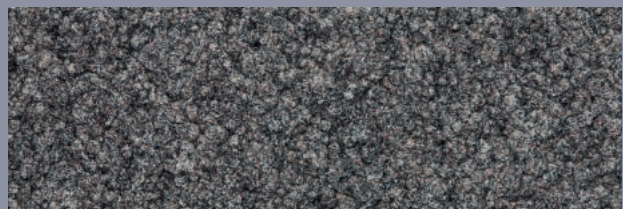
869 kornblume



860 roggen



868 enzian



870 mocca

Für farbverbindliche Wiedergabe bestellen Sie bitte ein Originalmuster.

Atlas

Technische Daten

Nutzschicht	ca. 65% Polyamid ca. 35% Polypropylen
Träger	vollsynthetisch
Rückenbeschichtung	latexiert
Gesamtgewicht	ca. 2000 g/m ²
Gesamtdicke	ca. 5,5 mm
Polrohddichte	0,22 g/cm ³
Lieferform	200 cm breit Rollen à ca. 32 lm
Trittschallverbesserungsmass	ca. 20 dB. Gültig für Betondecken. Verlangen Sie zusätzliche Informationen, wenn eine andere Unterkonstruktion eingesetzt wird.
Wärmedurchlasswiderstand	ca. 0,08 m ² · K/W Fussbodenheizung-geeignet
Brandklasse	C _{fl} -s1
Elektrostatisches Verhalten	antistatisch < 2,0 kV (*ableitfähige Variante mit R _p < 10 ⁸ Ω ab 1000 m ²)
Verlegung	Vollflächig verklebt mit stuhlrollen-geeignetem, hochoberflächenfestem, (*bei Bedarf ableitfähigem), sehr emissionsarmem Klebstoff, z.B. gemäss EC1. Bahnen gestürzt verlegen.
Quickstep®	Der textile Treppenbelag mit der fabrikseitig fest eingearbeiteten Treppenschutzkante. Gewünschte Menge bitte anfragen.

Données techniques

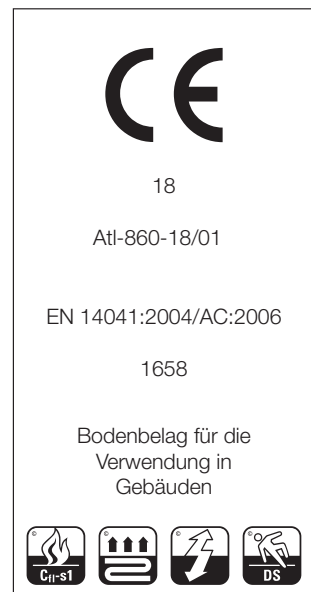
Couche d'usure	env. 65% polyamide env. 35% polypropylène
Support	entièrement synthétique
Dos	latexé
Poids total	env. 2000 g/m ²
Epaisseur totale	env. 5,5 mm
Densité de la couche d'usure	0,22 g/cm ³
Forme de livraison	200 cm de large en rouleaux d'env. 32 m
Isolation phonique (bruits d'impact)	env. 20 dB. Valable pour dalle en béton, pour toutes autres sous-constructions, veuillez nous demander des informations complémentaires.
Résistance thermique	env. 0,08 m ² · K/W convient au chauffage par le sol
Classe de combustibilité	C _{fl} -s1
Comportement antistatique	antistatique < 2,0 kV (*variante conductible R _p < 10 ⁸ Ω à part 1000 m ²)
Pose	Collage sur toute la surface avec colle à faible émission p.ex. selon EC 1, sans plastifiant appropriée aux chaises à roulettes (*colle conductible en cas de besoin). Inverser les lés.
Quickstep®	Le revêtement textile fabriqué spécialement pour les escaliers avec nez de marche incorporé. Quantitée souhaitée sur demande.

Atlas erhalten Sie auch als selbstliegende Bahnenware und Module. Für die technischen Daten bitte separates Datenblatt anfordern.

Atlas est également livrable en lés et en Modul pour la pose libre. Demandez les caractéristiques techniques.



Beanspruchungsklasse Classe d'utilisation			Komfortklasse Classe de confort			
33	32	31	LC1	LC2	LC3	LC4



EPD-FAB-20180064 -CBC1-DE

